

Rymdstation "The Girly Gang"

Diserödsskolan 6A
Linn, Wilma och Ida

Idébeskrivning

För oss var det viktigt att det på rymdstationen skulle finnas plats för att hänga och att alla astronauter skulle få ett eget krypin. Man behöver ju alltid ett kök och en toalett också. Det skulle finnas ett labb för jobb och ett gym för träning. Vi ville ha färdiga matpåsar som skulle finnas i köket. En viktig sak som vi ville ha var ett tv-rum med en mysig soffa.

Målgruppsanalys

Det som är viktigt med att få ett bra samarbete är att man hjälper varandra mycket, är trevlig och inte tjafsar. Sedan tror vi att det också är väldigt viktigt att astronauterna kan ha roligt tillsammans.

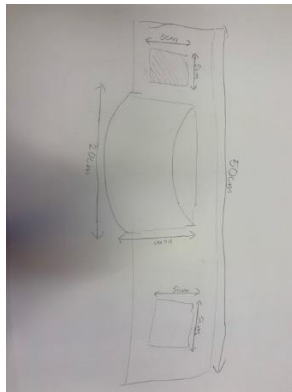
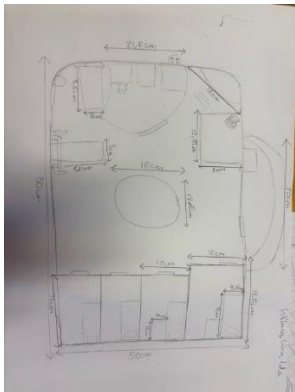
Design

Vi har gjort fyra rum som blir som fyra krypin. I tjejnarnas två rum finns en byrå bredvid sängarna. I tv-rummet så har vi en mysig soffa som man kan sitta i. Tv:n fungerar inte bara som Tv utan också som en skärm där man kan ha kontakt med sina nära och kära som är kvar på jorden. Vi har satt upp många handtag så att man kan ta sig runt i rymdstationen. Vi har ett gym med löpband och bänkpresse. Det finns ett kylskåp med dryck som direkt går att stoppa in sugrör i. Sedan har vi också färdiga matpåsar i köket. Vi har gjort ett stort bord i där man kan hänga, äta eller pyssla. Vi har dusch och toalett.

Tekniska lösningar

Vi har valt att vi kan rena och återanvända vattnet. Vi har byggt ett vattenfilter som sitter på utsidan av rymdstationen. Där renas vattnet och rinner direkt tillbaka till kylskåpet.

Måttatta skisser



Reflektion

Vi tycker att det har gått bra med arbetet. Vi har hjälpt varandra, men samtidigt jobbat med olika saker för att sätta ihop den i slutet. Den ser inte alls ut som den första skissen utan vi ändrade mycket. Det svåraste var att få till formen på stationen. Det vi hade kunnat göra bättre hade varit att lägga mer tid på utsidan av rymdstationen med fler detaljer. Det positiva är att allt gick bra till slut och vi hade väldigt roligt.