

TEKNISK RAPPORT

boting 3000

mogaskolan

Leo, Edvin, Andi, Victor 6B

Idébeskrivning

Vår rymdstation är byggd som en cylinder med saturnus ring runt. Det ska finnas lab, toalett, planeringsrum, kök, brännrum, radiorum, gym, hallar, soprum, dräkter, luftsluss, matförråd, matbord, fritid/spelrum, hydroponisk odlingsrum.

Målgruppsanalys

Vi har byggt en rymdstation för fyra astronauter. De ska forska, äta, gå på toa, träna/gymma, ta det lugnt, sova, lyssna på radio och kunna andas.

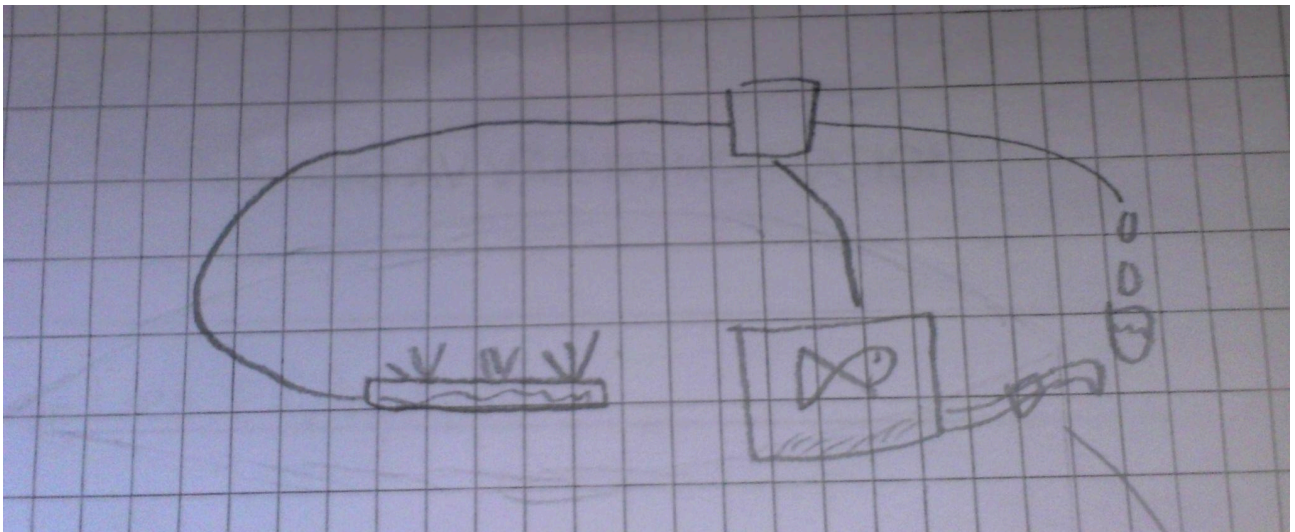
Tekniska lösningar

Ringarna runt stationen liknar Saturnusringen och är våra solpaneler. De ger el till stationen. Vi har hydroponisk odling i rymdskeppet. Då odlar man med vatten. Vi har plantor i vatten i en behållare. Man får mycket näring när man odlar med hydroponisk odling. Den näringen går vidare till ett litet reningsverk. Efter reningsverket så går de till en tank så man kan dricka vattnet eller få in det till en fisktank.

Växterna producerar syre som astronauterna andas och kan överleva i stationen. Växterna får i sin tur koldioxid av astronauterna som de andas ut.

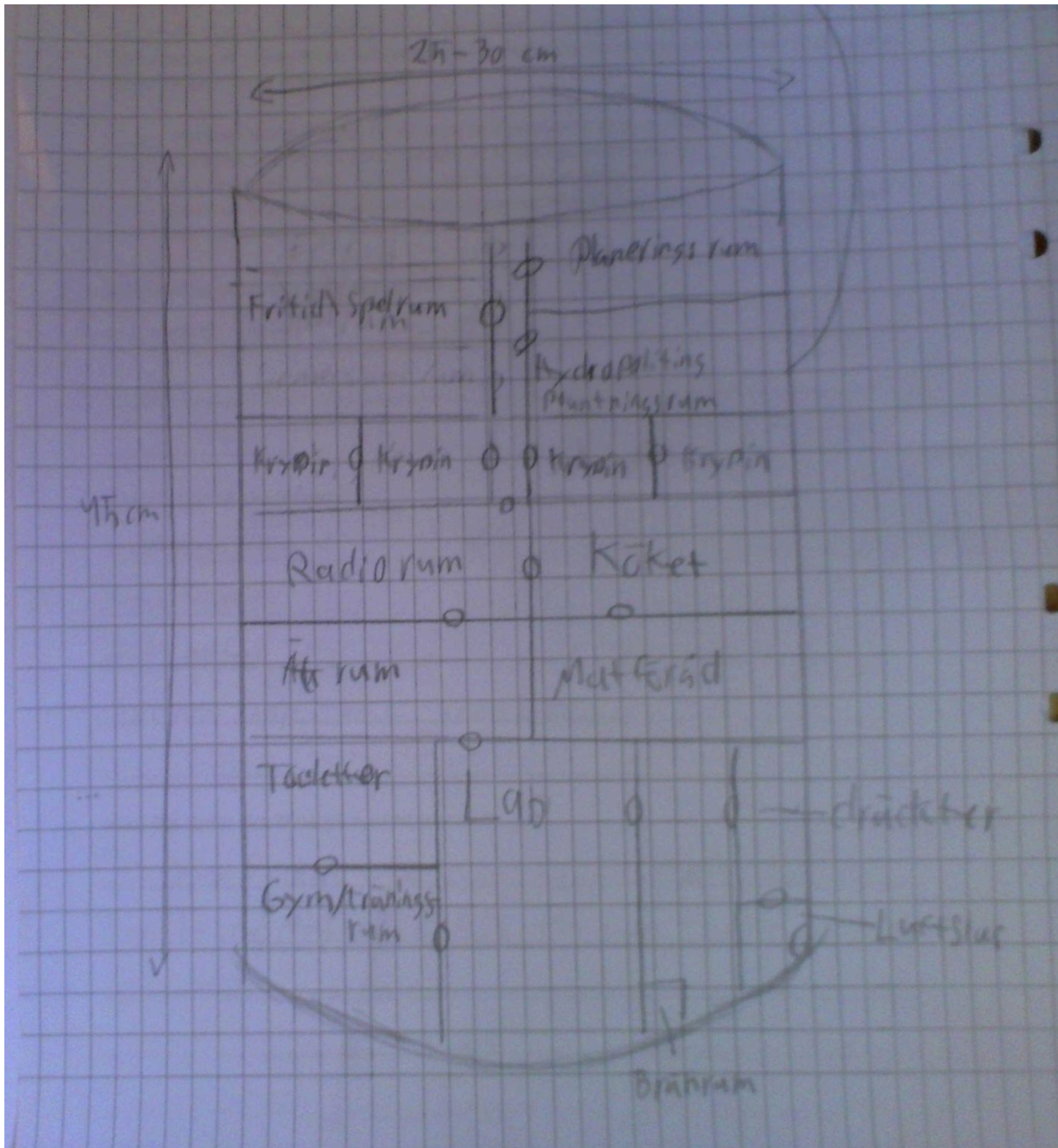
Växter som sallad, tomater, gurka kan odlas och ätas.

I luftslussen kan man gå ut och in.



Skisser

Det här är vår skiss vi följer för att bygga rymdstationen. Det gick bra att följa den.



Reflektion

Det svåraste att planera rymdstationen var att planera hur vi ska få syre in i rymdstationen. Vår tekniklärare lärde oss om hydroponisk odling och vi tyckte det var en bra lösning.

Det svåraste när vi byggde var att göra rummen och klura med limmet.

Vi löste det genom att ha tålamod och använda mycket lim.

Vi är mest nöjda med meteorit som ligger i labbet. Den gjorde vi av folie och lim. Saturnusringarna blev bra. Vi klädde in dem i guldpaper och satte fast dem med hjälp av tandpetare som stack ut ur skeppet.

