

Teknisk rapport – Rymdstationen CEF04



"Cornelia, Emma, Filippa och Olivia" Presseskolan 6B

Idébeskrivning

Vi ska göra en rymdstation som vi vill ska finnas i framtiden. Den ska vara en stor rymdstation med många korridorer och stora rum. Tex ett rum för experiment, sovrum, toa, kök, sjukstuga och ett vardagsrum. Vi gör en lite annorlunda station för att vi har många olika färger och mönster på "möblerna" som det inte är på en riktig rymdstation. Alltså gör vi en fantasistation. Vi vill göra en rymdstation som ska sticka ut från de som redan finns. Vår rymdstation ska vara lite hemliknande och ha många detaljer som gör att man kan känna sig som hemma. Vi har och några färger som vi försöker hålla oss till det är lila, rosa, svart, brun och vit. Vi vill även lyckas med att inte känna sig intryckt. Vi tycker inte att man ska känna att de inte finns tillräckligt med space. Så vi vill att de ska finnas väldigt mycket utrymme. För ifall det inte finns så mycket utrymme känns det nog inte lika hemliknande. Men samtidigt ska de inte finnas alldeles för mycket utrymme. Vi vill gärna att man kan hitta runt inuti station lätt. Man ska aldrig känna att man inte hittar. Därför kan det finnas skyltar/lappar där de kan stå vart man ska gå, då blir det enklare. Sen ska de finnas walkie-talkies så att man lätt kan få tag på varandra. De ska finnas 5 olika walkie-talkies på olika ställen runt om i stationen. Vi tänker också att man ska kunna känna att man har en egen del, så att alla har något ställe som är privat, där man kan känna att man är ifred och inte behöver känna sig stressad över att någon ser vad man gör eller så. Om man aldrig får egentid kan man känna sig bevakad på ett dåligt sätt. Men samtidigt måste de finnas ett ställe där alla kan mötas och vara på samtidigt. Så att det inte är alldeles för trångt när man ska prata om något viktigt.

Målgruppsanalys

Denna tävling är för dom som går i 6an men allt om rymden och rymdstationer är för alla. Vårt mål med rymdstationen är folk som aldrig varit i rymden ska bli lockade att åka dit. De ska vilja åka upp i rymden med en rymdstation som sprider glädje. Men vi vill också att man inte ska känna så stor skillnad från att vara hemma. Man ska känna sig som hemma, så att man inte får någon hemlängtan. Det är vi, fyra tjejer som är tänkta att bo i denna rymdstation. Vi har våra egna rum och egna sängar som man kan krypa in i.

Design

Vi försöker ha en färgglad rymdstation så att man nästan blir glad när man tittar på den. Vi ha mycket förvaring och bra lösningar som bälten på stolarna. För att få det så hemliknande som möjligt så ska vi ha mycket grejer på stationen. Så att man inte ska känna att man saknar något. Och då menar vi små grejer som rymdsäkra spel och tv's. Vi tänker att man kan göra speciella spel för rymden.

Tekniska lösningar

Vi ha gjort egna satelliter som vi får mycket el utav då el behövs för många uppgifter. Sen har vi tre walkie-talkies på olika ställen i rymdstationen så att man lätt kan få tag på varandra utan att leta. Så man går till närmaste walkie-talkie och klickar in vem man vill kontakta. Alla walkie-talkies har varsitt nummer, 1, 2 och 3. Det kommer en signal till walkie-talkien man kontaktade. Toaletten är också en teknisk lösning då man trycker på en knapp för att välja vart avföring och urin ska ner.

Tillverkning av syre

Syret tillverkas genom elektrolys. Man använder elektricitet för att dela vatten (H_2O) i sina beståndsdelar: väte och syre. Syret samlas sedan i tankar, så astronauterna kan andas det. Det finns även växter ombord som hjälper till att producera syre genom fotosyntes.

Rening av vatten

Vattnet CEFO4 renas noggrant. Man tar hand om allt vatten från olika ställen till och med svett och andningsluft. Vattnet passerar genom filter och reningssystem för att bli helt rent innan det går tillbaka till dricksvattenanvändning.

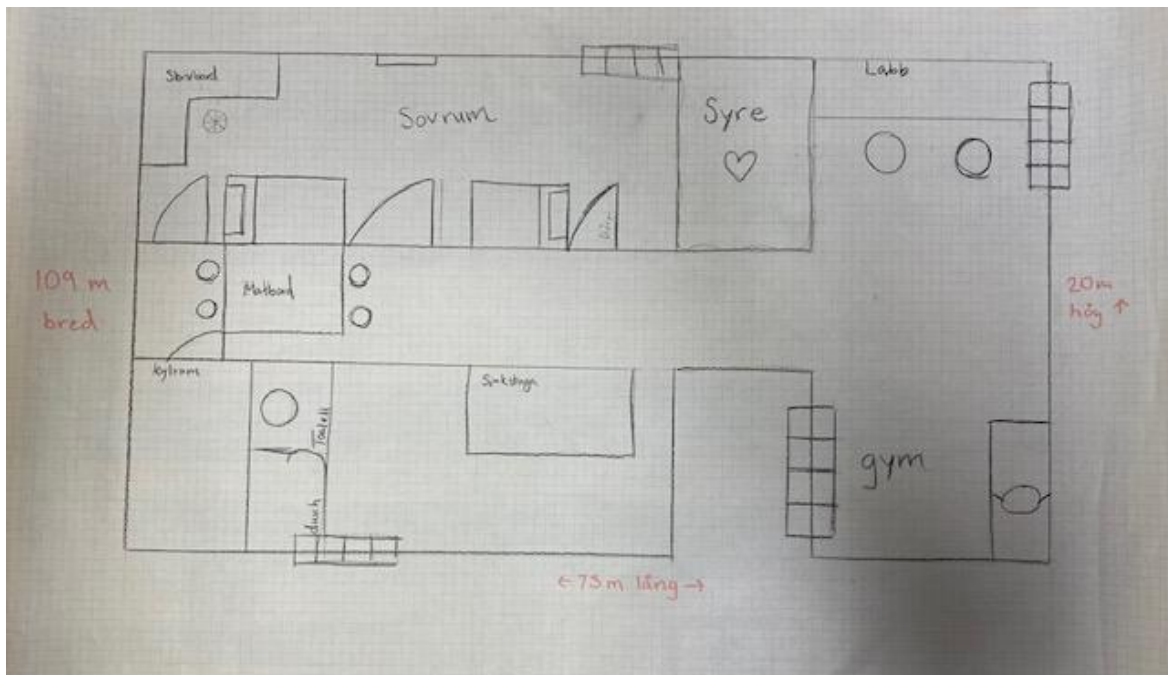
Avloppssystem för urin och avföring

Urin samlas in i speciella toaletter. På Vår toalett väljer man med en knapp var det ska. Urinen renas sedan och en del av vattnet återvinns för att användas igen. Avföringen samlas i speciella påsar som sedan lagras tills de kan kasseras på ett säkert sätt.

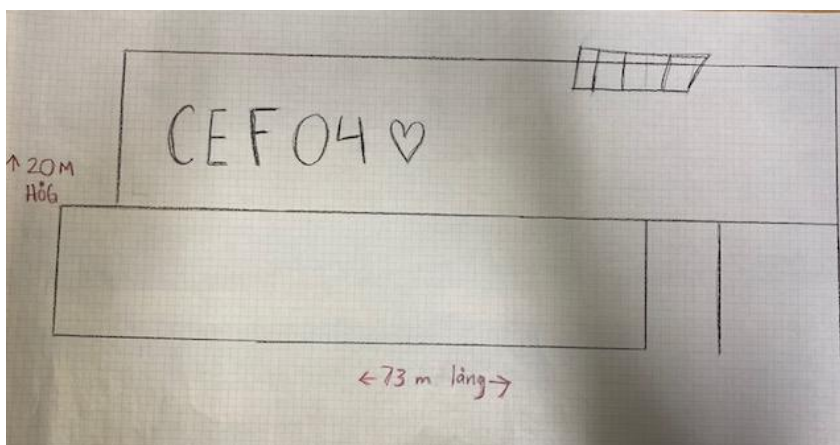
Dessa system är viktiga för att astronauterna ska kunna leva och arbeta länge i rymden.

Skisser

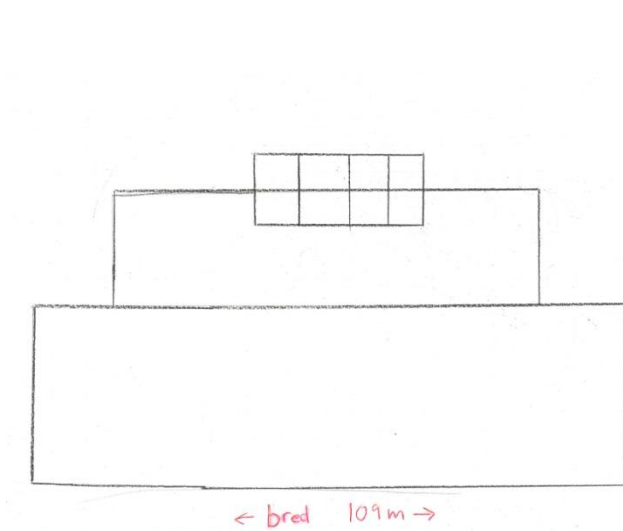
Ovanifrån



Långsidan



Kortsidan



Reflektion

Det har gått bra och vi alla har haft många idéer. Vi har samarbetat på ett bra sätt och vi funkar bra ihop. Ofta blev de så att vi delade upp oss två och två, det funkade bäst för oss. Sen finns de såklart några grejer vi alla gjort tillsammans. Men de är ändå bra tycker vi att vi delade upp oss för då fick vi mer gjort samtidigt. Om alla fyra hade gjort allt tillsammans hade de nog mest varit svårt att vara så många och någon hade säkert stått och inte gjort något då de kanske inte funnits något för den personen att göra just då. Om man jobbar uppdelat kan man ju göra flera saker samtidigt och då blir arbetet mycket enklare och effektivare. Först hade vi en gemensam idé på olika grejer som vi sedan delade upp.

V tycker att vi har fått med de viktigaste delarna i vår rymdstation, men det är klart att om man hade haft mer tid hade man kunnat arbeta mer på detaljer. Men på den tiden vi lagt ner har vi ändå gjort det som är viktigt och vi anser att vi har tagit vara på tiden bra. Alla i gruppen har kommit med idéer, det känns bra för att alla lyssnar på varandra. Om någon har något att säga så lyssnar man och lägger sedan in sin åsikt. I slutändan blir det alltid bra att arbeta så då alla i gruppen känner att man är med på idén. Det är viktigt att man får sin röst hörd och det känns bra. Alla är med och bestämmer och inte bara en. Vi har fungerat jättebra som grupp för vi tycker ganska lika. Som till exempel tycker vi ganska lika om färger och så.