

2024

Teknisk rapport

Av: Sofia Marković, Saga Karlsson, Maja
Jeftenić och Millton Asplind

● Idébeskrivning

Vi har byggt en rymdstation som är formad som en kvadrat med en liten pinne som sticker ut. Längst ut på den pinnen finns det en luftsluss där man dockar. På pinnen sitter också flera stycken solpaneler som är kopplade till en elgenerator som omvandlar solljuset till el.

● Tekniska Lösningar

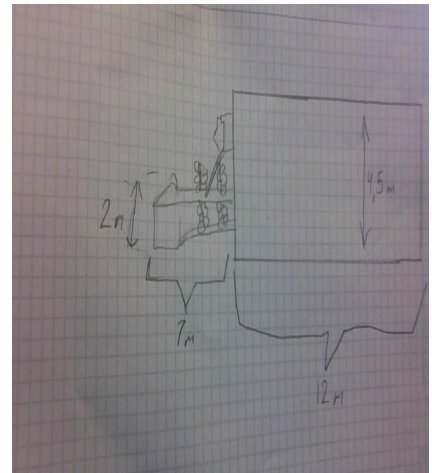
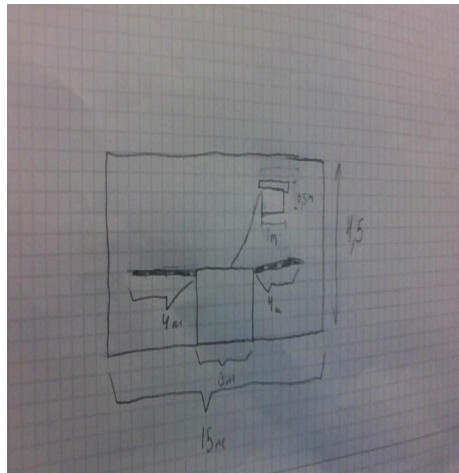
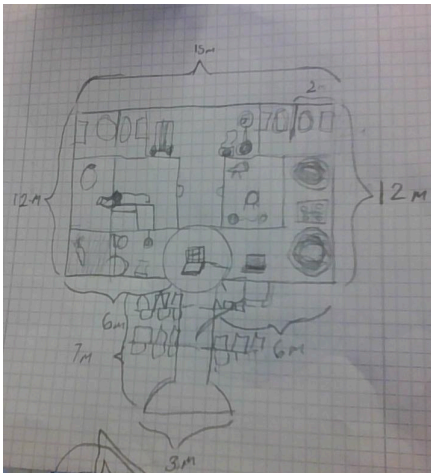
När man bajsar på toan så åker det genom ett rör och hamnar i jorden där vi planterar potatis och annat som gödsel. En till teknisk lösning vi har är hur vi får el, då kommer det solkraft från solpaneler som omvandlas till el i en elgenerator. I hela rymdskeppet finns det en maskin i golvet som gör att det kommer ett tryck från golvet så att det blir gravitation.

● Måttatta skisser/ritningar i tre vyer

Uppifrån:

Framifrån:

Från sidan:



● Reflektion

Vi tyckte att arbetet gick bra för att vi samarbetade bra och alla gjorde sitt så att vi blev klara snabbare men vi behövde ändra vår ritning eftersom att det inte fick plats. Det som var dåligt var att vi behövde tänka om hela vår ritning.

den gamla:



den nya:



