

RYMDSTATION

Vrigstad skola

Gjord av Moa, Annie och Milo

KLASS 6

DESIGN

Anledningen till att vi gjorde som ett kors är för att vi ville ha plats för stora solceller,

TEKNISKA LÖSNINGAR

Vi har valt att ha konstgjord fotosyntes, reningsverk till vatten och till toaletten.

MÅLGRUPPSANALYS

Alla hjälps åt, man lyssnar på varandra och kommer med egna förslag

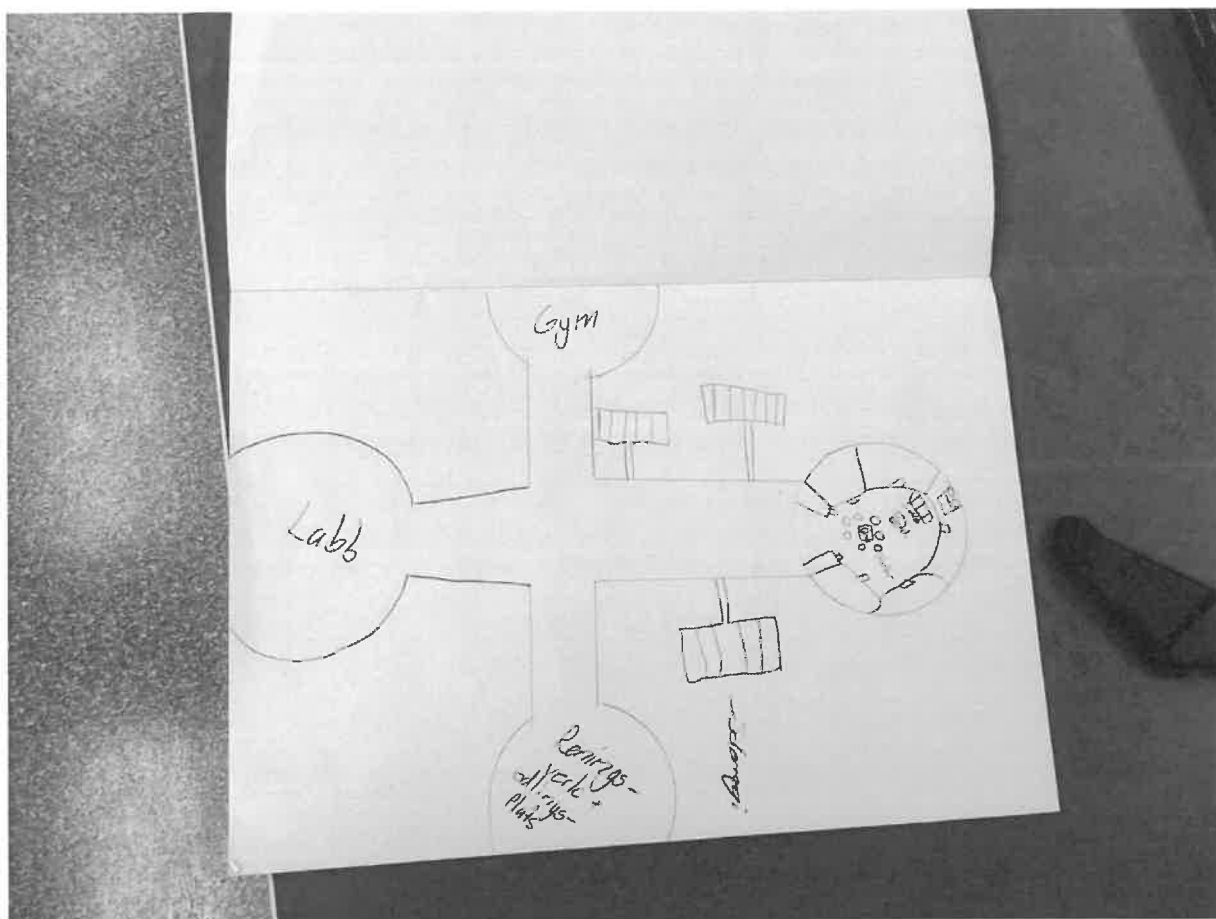
REFLEKTION

MOA: Jag tycker att det har gått bra, det var lite svårt i början men annars tycker jag att allt har gått bra. Lite svårt med samarbetet i början.

ANNIE: Jag tycker att det har gått bra, lite svårt med samarbete. Det har dock gått bättre nu i slutet.

MILO: Jag tycker att det har gått rätt så bra.

BILD PÅ RITNING



IDÉBESKRIVNING

Vi har fyra sovrum, vi har valt att göra rum som passar för alla. I varje rum finns det en säng och allt som behövs för att känna sig hemma. Vi har gjort ett gemensamt stort kök och två stycken toaletter, vi har även gjort ett gym, ett labb och ett reningsverk.